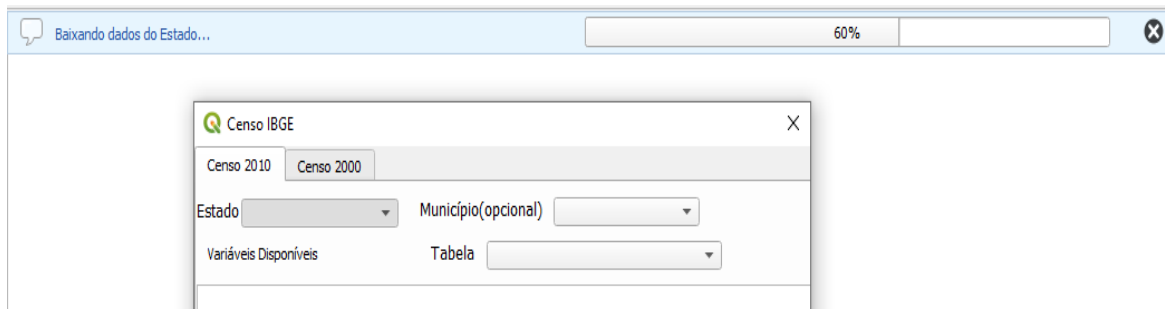
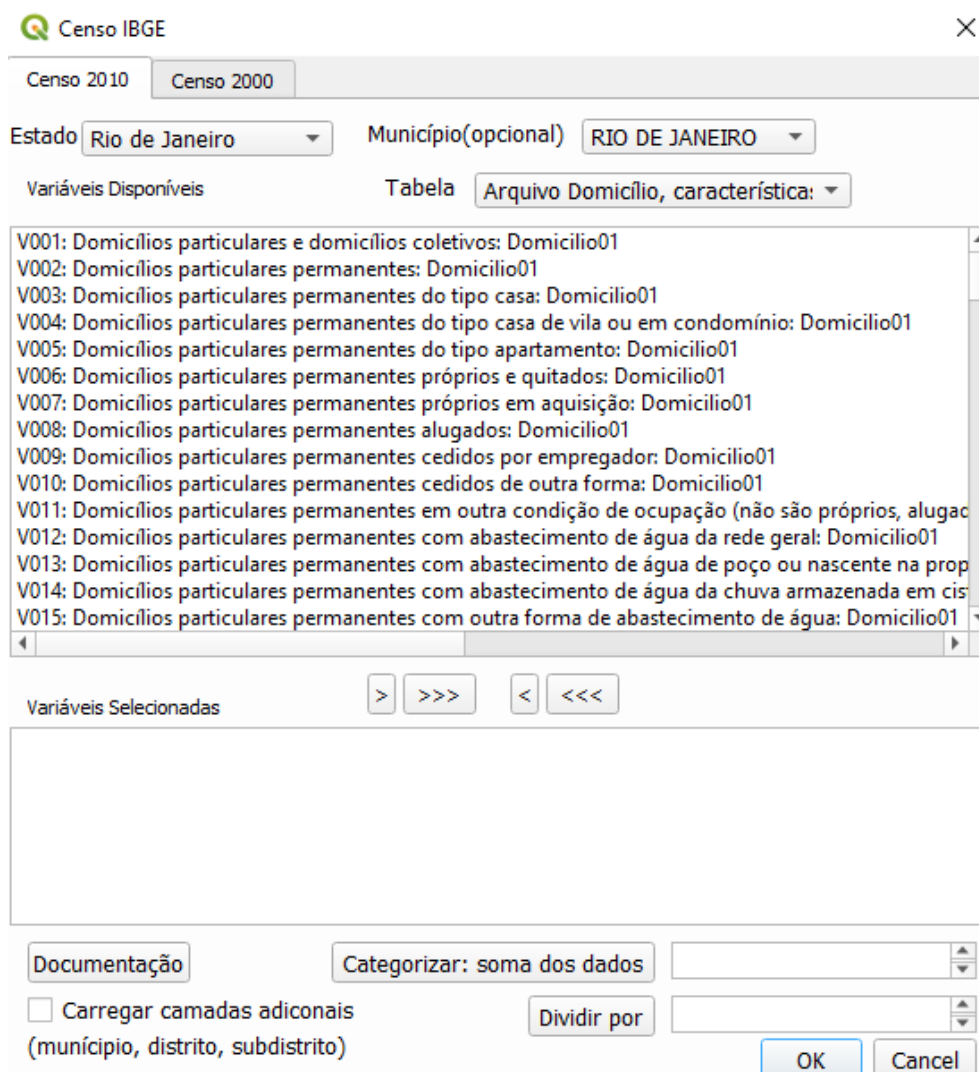



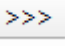
Manual


1. Selecione o Estado para baixar os dados, após a seleção o plugin fara o download dos dados do IBGE, eles são baixados na pasta do plugin que no caso do Windows é "C:\Users\AppData\Roaming\QGIS\QGIS3\profiles\default\python\plugins\dados_censo\dados_IBGE".



2. Selecione um município daquele estado, caso não selecione nenhum município os dados serão gerados para todo o estado.
3. Selecione uma tabela (são as tabelas dos resultados do censo universo agregados por setor), as variáveis daquela tabela aparecerão nas variáveis disponíveis.



4. Selecione as linhas para serem agregadas aos setores e clique em ,
- alternativamente clique em  para selecionar todas as variáveis.

 Censo IBGE ✕


Censo 2010 Censo 2000

Estado Rio de Janeiro Município(opcional) RIO DE JANEIRO

Variáveis Disponíveis Tabela Arquivo Domicílio, característica:

V001: Domicílios particulares e domicílios coletivos: Domicílio01
V002: Domicílios particulares permanentes: Domicílio01
V003: Domicílios particulares permanentes do tipo casa: Domicílio01
V004: Domicílios particulares permanentes do tipo casa de vila ou em condomínio: Domicílio01
V005: Domicílios particulares permanentes do tipo apartamento: Domicílio01
V006: Domicílios particulares permanentes próprios e quitados: Domicílio01
V007: Domicílios particulares permanentes próprios em aquisição: Domicílio01
V008: Domicílios particulares permanentes alugados: Domicílio01
V009: Domicílios particulares permanentes cedidos por empregador: Domicílio01
V010: Domicílios particulares permanentes cedidos de outra forma: Domicílio01
V011: Domicílios particulares permanentes em outra condição de ocupação (não são próprios, alugados)
V012: Domicílios particulares permanentes com abastecimento de água da rede geral: Domicílio01
V013: Domicílios particulares permanentes com abastecimento de água de poço ou nascente na propriedade
V014: Domicílios particulares permanentes com abastecimento de água da chuva armazenada em cisterna
V015: Domicílios particulares permanentes com outra forma de abastecimento de água: Domicílio01

Variáveis Selecionadas > >>> < <<<

 Censo IBGE ✕

Censo 2010 Censo 2000

Estado Rio de Janeiro Município(opcional) RIO DE JANEIRO

Variáveis Disponíveis Tabela Arquivo Domicílio, característica:

V001: Domicílios particulares e domicílios coletivos: Domicílio01
V012: Domicílios particulares permanentes com abastecimento de água da rede geral: Domicílio01
V013: Domicílios particulares permanentes com abastecimento de água de poço ou nascente na propriedade
V014: Domicílios particulares permanentes com abastecimento de água da chuva armazenada em cisterna
V015: Domicílios particulares permanentes com outra forma de abastecimento de água: Domicílio01
V016: Domicílios particulares permanentes com banheiro de uso exclusivo dos moradores ou sanitário
V017: Domicílios particulares permanentes com banheiro de uso exclusivo dos moradores ou sanitário
V018: Domicílios particulares permanentes com banheiro de uso exclusivo dos moradores ou sanitário
V019: Domicílios particulares permanentes com banheiro de uso exclusivo dos moradores ou sanitário
V020: Domicílios particulares permanentes com banheiro de uso exclusivo dos moradores ou sanitário
V021: Domicílios particulares permanentes, com banheiro de uso exclusivo dos moradores ou sanitário
V022: Domicílios particulares permanentes com banheiro de uso exclusivo dos moradores ou sanitário
V023: Domicílios particulares permanentes sem banheiro de uso exclusivo dos moradores e nem sanitário
V024: Domicílios particulares permanentes com banheiro de uso exclusivo dos moradores: Domicílio01
V025: Domicílios particulares permanentes com 1 banheiro de uso exclusivo dos moradores: Domicílio01

Variáveis Selecionadas > >>> < <<<

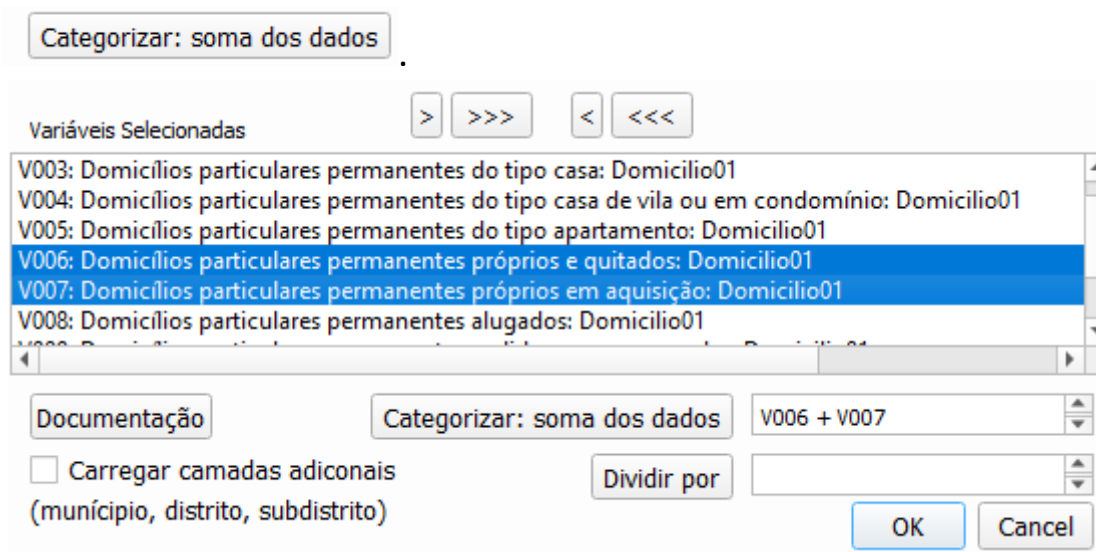
V002: Domicílios particulares permanentes: Domicílio01
V003: Domicílios particulares permanentes do tipo casa: Domicílio01
V004: Domicílios particulares permanentes do tipo casa de vila ou em condomínio: Domicílio01
V005: Domicílios particulares permanentes do tipo apartamento: Domicílio01
V006: Domicílios particulares permanentes próprios e quitados: Domicílio01
V007: Domicílios particulares permanentes próprios em aquisição: Domicílio01

Documentação Categorizar: soma dos dados

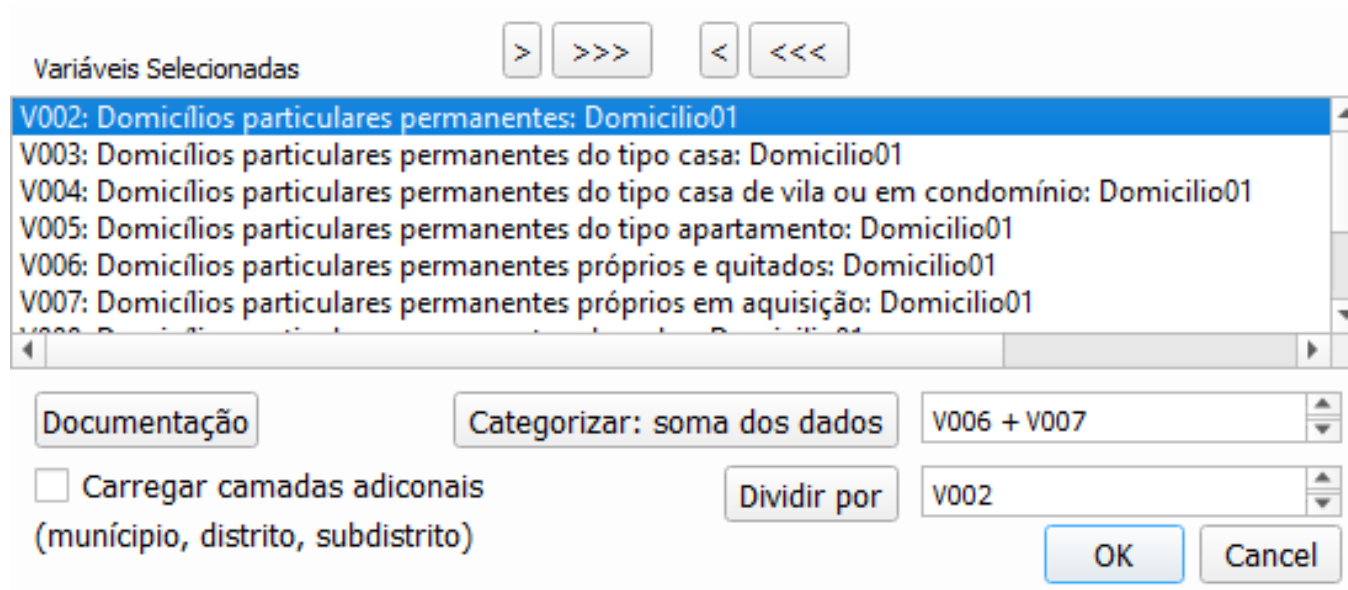
☐ Carregar camadas adicionais (município, distrito, subdistrito) Dividir por

OK Cancel

5. É possível selecionar as variáveis de diversas tabelas repetindo o procedimento 4.
6. Caso queira que os setores já sejam categorizados, selecione as linhas na tabela de variáveis selecionadas para categorizar com base na soma dessas e clique em



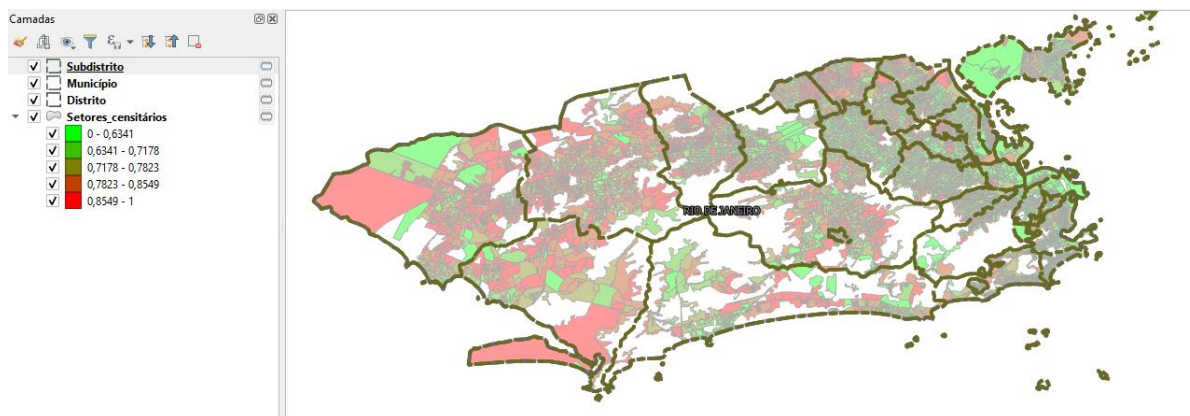
7. Caso queira que a soma do item 6 seja dividida por outro conjunto de variáveis, selecione as linhas na tabela de variáveis selecionadas e clique em



Exemplo: no caso acima os setores serão categorizados com a soma dos domicílios próprios quitados e próprios em aquisição dividido pelo total de domicílios permanentes do setor, tendo assim o percentual de domicílios próprios do setor.

8. Clique na opção ☐ Carregar camadas adicionais (município, distrito, subdistrito) para adicionar essas camadas além da camada de setores ao QGIS.

9. Clique em OK e resultado será como na imagem abaixo. Obs: Setores que não possuem valor para as variáveis usadas na categorização não aparecem, sendo necessário alterar o estilo da camada para visualizá-los.



10. Na tabela de atributo dos setores estão todas variáveis selecionadas. Obs:

Clique em [Documentação](#) para abrir o arquivo do IBGE com a listagem de todas as tabelas, variáveis e o que representam.

Setores censitários - Atributos da feição	
NM_MESO	METROPOLITANA DO RIO DE JANEIRO
_Situacao_setor	1
_Tipo_setor	0
Domicilio01_V001	96
Domicilio01_V002	96
Domicilio01_V003	14
Domicilio01_V004	0
Domicilio01_V005	82
Domicilio01_V006	55
Domicilio01_V007	8
Domicilio01_V008	19
Domicilio01_V009	11
Domicilio01_V010	2
Domicilio01_V011	1
Categoria	0,65625